

HORIZONTAL 192 FIBRAS

FCLO-P-HO-192-00001



NOTA: IMAGEN ILUSTRATIVA

GENERAL

DESCRIPCIÓN

Cierre horizontal de diseño innovador que ofrece una excelente flexibilidad para implementar fibra nueva y hacer modificaciones a las existentes. Los sistemas de bandejas flexibles permiten insertar empalmes posicionales o fijos. El cierre horizontal de 192F es adecuado para todo tipo de cable y se puede instalar en una variedad de ambientes, ya sea en el aéreo o subterráneo.

CARACTERÍSTICAS

- Excelente sellado mecánico.
- Grado de protección IP68:
 - 6: Totalmente protegido contra el polvo
 - 8: Protegido contra los efectos de la inmersión prolongada bajo la presión.
- Resguardo excelente de las fibras ante condiciones ambientales de polvo, lluvia y cualquier agente externo. Resistente a los rayos UV solares.
- Método de instalación: aérea, fijado en poste, interior en ductos e incluso enterrado directamente.
- 4 puertos de acceso para los cables de las redes de distribución y de gran capacidad de ramificación.



DETALLES DE INSTALACIÓN

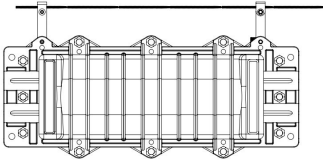


Fig. 1 Instalación Aérea

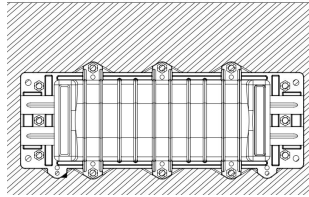


Fig. 2 Instalación Enterrada

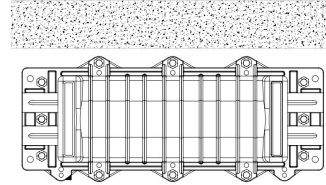


Fig. 3 Instalación Subterránea

NOTA: IMÁGENES REPRESENTATIVAS

DIMENSIONES Y TÉCNICAS

A	B	C
605	215	120

Nota: Dimensiones en mm
Tolerancias: ± 5 mm

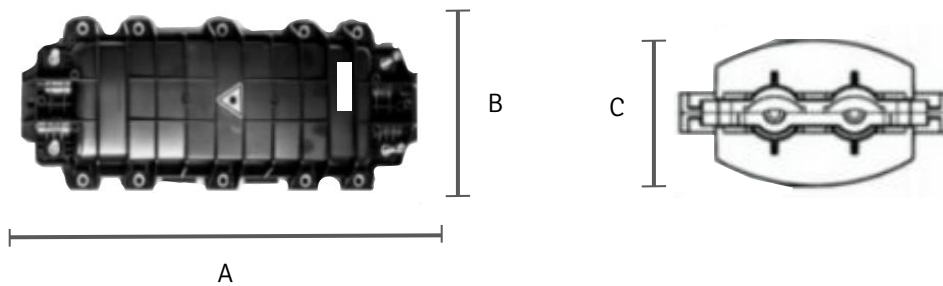



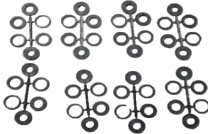







Fig. 1 Vista frontal y planta

NOTA: IMÁGENES REPRESENTATIVAS

CARACTERÍSTICAS TÉCNICAS

	FCLO-P-HO-192-00001
IP	IP68
Resistente a los rayos UV	Sí
Material	PP
Diámetros de cable de planta externa	Φ8 mm ~ Φ20 mm
Número máximo de charolas	4 charolas de 48 empalmes
Capacidad máxima de salidas	4 entradas
Temperatura operacional	-40 °C ~ +65 °C
Temperatura de almacenamiento	-25 °C ~ +65 °C
Temperatura de transportación.	-25 °C ~ +65 °C
Presión atmosférica	70 ~ 106 kPa
Humedad	> 93%
Presión	> 1500 N/100 mm
Resistencia al impacto	16 Nm x 3 veces
Tensión de flexión	150 N ± 45° x 10 veces
Resistencia al aislamiento	> 2x10 ⁴ MΩ/500 (DC)
Dimensiones	605mm x 215mm x 120mm
Peso	4.5 kg

INCLUYE

NO.	CÓDIGO	CANTIDAD	IMAGEN DE REFERENCIA
1	Tapón Estrangulador	4 piezas	
2	Anillo de sellado	8 juegos de 6 piezas	
3	Llave hexagonal	2 piezas	
4	Llaves especiales	1 pieza	
5	Cinta de sellado	1 rollo	
6	Mangas de empalme	8 bolsas de 24 mangas	
7	Desecante	2 bolsas	
8	Cinta aislante	1 rollo	
9	Cable a tierra	1 pieza	

NOTA: Imágenes representativas.

INCLUYE

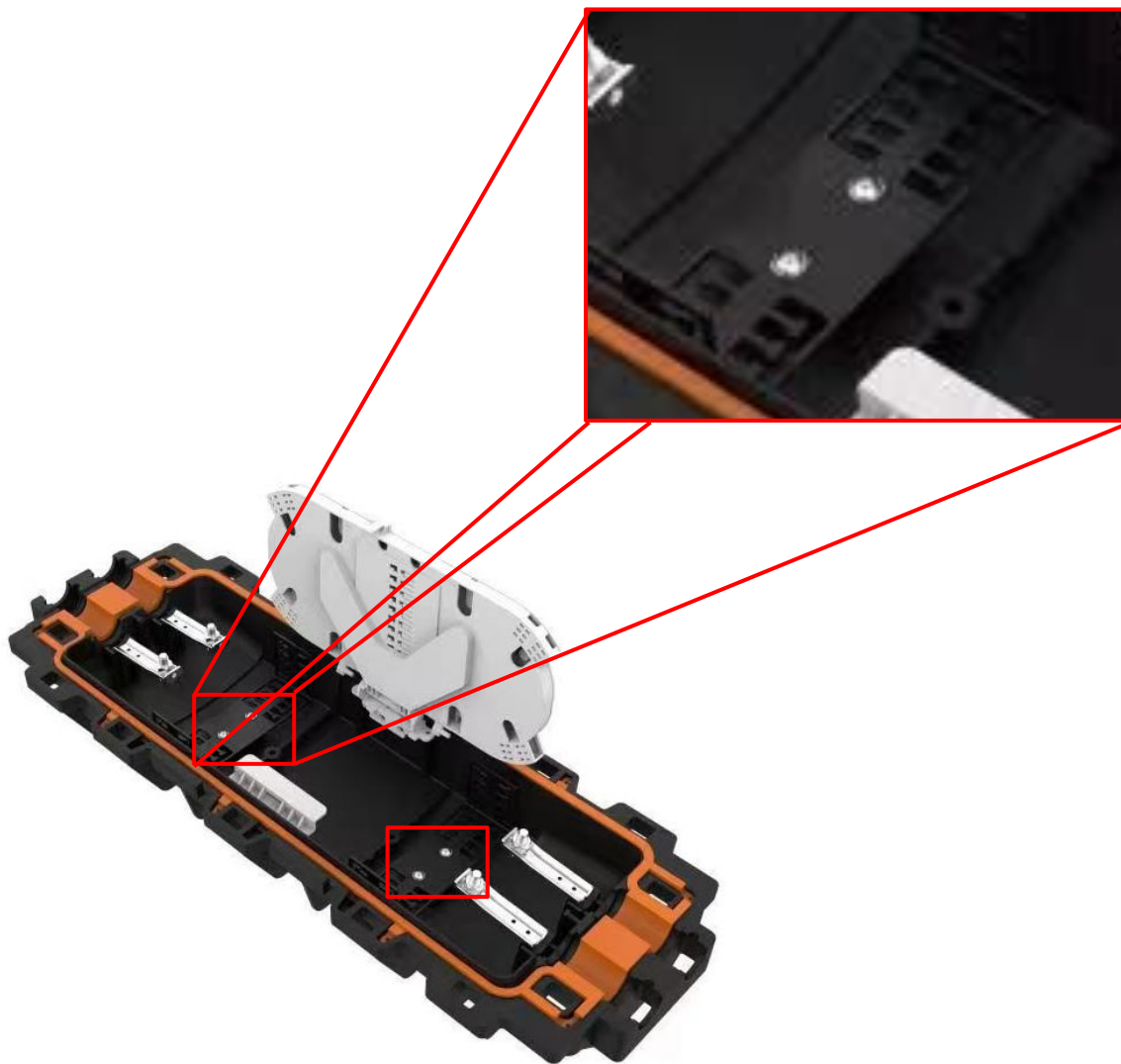
NO.	CÓDIGO	CANTIDAD	IMAGEN DE REFERENCIA
10	Abrazadera	4 piezas	
11	Tela abrasiva	1 pieza	
12	Etiquetas	1 pieza con 192 etiquetas	
13	Sujetadores	1 juego de 4 pz	
14	Herraje de instalación aérea ¹	1 juego de 2 pz	
15	Herraje de instalación para pared	1 juego de 2 pz	
16	Cinchos de nylon	1 juego de 12 pz	
17	Manual de instalación	1 pieza	
18	Válvula de prueba de presión ²	1 pieza	

¹ Fabricado con acero inoxidable 304, con 0.97 ± 0.05 mm de espesor en cada gancho.

² Adherida al cierre.

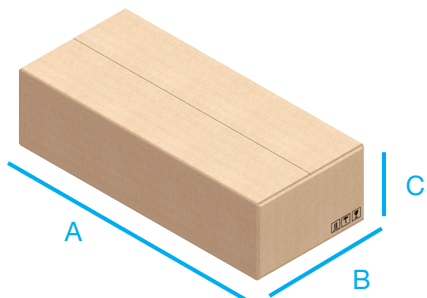
NOTA: Imágenes representativas.

NOTA: CONTIENE 2 SOPORTES PARA FIJACIÓN DE LOS TUBOS HOLGADOS



NOTA: IMÁGENES REPRESENTATIVAS

EMBALAJE Y ESTIBADO

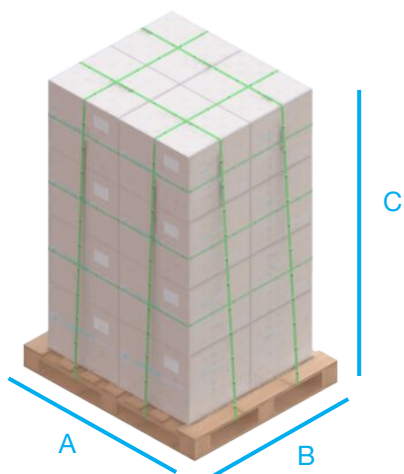
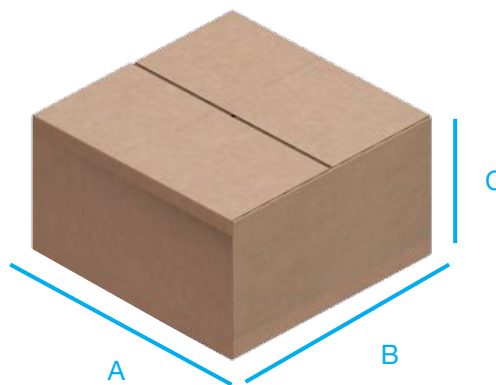


CAJA INDIVIDUAL

Empaque individual	A	B	C	Peso
1 pieza	655 mm	230 mm	135 mm	4.5 Kg

CAJA MÁSTER

Empaque individual	A	B	C	Peso
4 piezas	670 mm	470 mm	290 mm	18 Kg



PALLET

Empaque individual	A	B	C	Peso Bruto
144 piezas	1360 mm	960 mm	2180 mm	552 Kg

NOTA: Tolerancia de dimensiones +/- 5 %

NOTA: Tolerancia de peso +/- 10%

NOTA: IMAGEN ILUSTRATIVA

NOTAS DEL USUARIO